



Skarbka Skwer

TEMAT:

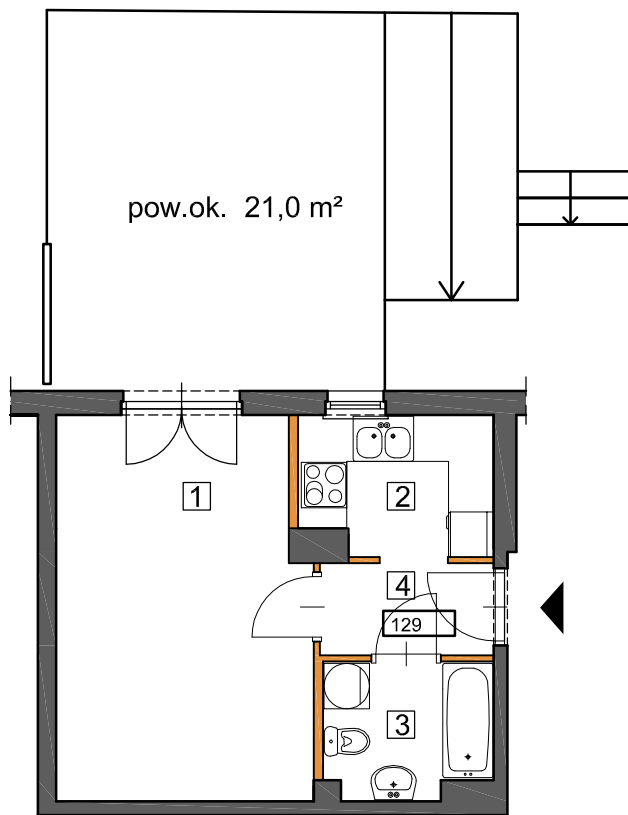
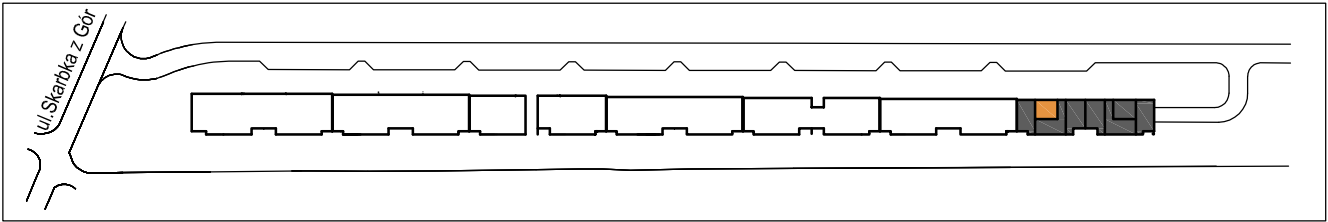
BUDYNEK MIESZKALNY, WARSZAWA, UL.SKARBKA Z GÓR

INWESTOR:

ECO INVEST Sp.z o.o. 00-419 WARSZAWA ul.ROZBRAT 44a lok.204



Skarbka Skwer



pow.ok. 21,0 m²



0 100 200

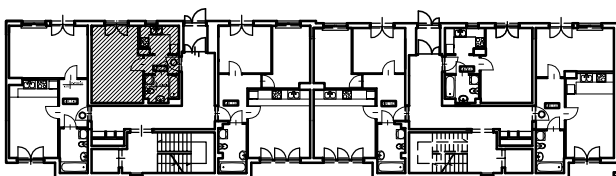
SKALA 1:100



ŚCIANKI DZIAŁOWE DO ARANŻACJI

UWAGA!

TEREN ZIELONY PRZY LOKALACH MIESZKALNYCH PARTERU
JEST URZĄDZONY NA STROPIE GARAŻU PODZIEMNEGO
ZAKAZ NASADZEŃ ROŚLIN UKORZENIONYCH
KONIECZNOŚĆ ZAPEWNIENIA STAŁEGO DOSTĘPU DLA
OBSŁUGI TECHNICZNEJ I SERWISU



KL. XIII

SEKCJA "G"

1 POKÓJ + KUCHNIA

PIĘTRO	PARTER			XIII/G
LOKAL	129			
Nr	Pom.	Pow.(m2)		
1	POKÓJ DZIENNY	16,51		
2	KUCHNIA	4,48		
3	ŁAZIENKA	3,79		
4	PRZEDPOKÓJ	2,70		
RAZEM				27,48
MIEJSCE POSTOJOWE NR				

ASPRA
ARCHITEKTURA

ADAM SKRZYPEK PRACOWNIA ARCHITEKTONICZNA
00-591 Warszawa ul.Klonowa12 lok. 22 tel.22 126 63 13
e-mail: aspra-architektura@home.pl

maxon
nieruchomości